

Klojiniai pamatams ir sienoms

Panaudojimas

Įdiegti klojiniai pamatams ir sienoms P6-20 ir P6-30 yra geriausias sprendimas gyvenamųjų namų pamatams įrengti. Tai yra pigiausias ir lengviausias būdas organizuoti ir vykdyti pamatų įrengimo darbus. Nereikia nuomoti arba gaminti klojinių – šie blokėliai, tai yra jūsų betoniniai klojiniai, kurie lieka jums ir neša jiems perduodamą apkrovos dalį. Naudojant šiuos įdegtus klojinius statybos aikštelėje, nereikalinga brangi kėlimo technika – kranai, keltuvai. Atitinkamai namo projektui iškastai pagal perimetrą tranšėjai arba pamatų duobėje iš šių blokėlių formuojamas pamatas. Lietuvos klimato sąlygoms minimalus pamato įgilinimo gylis yra –1.2 m. Tai yra tik 5 eilės blokėliai.



Reikia turėti omenyje, kad pastato pamatas turi būti apskaičiuotas kiekvienam konkrečiam atvejui, t.y. pagal jam perduodamas aprovas ir grunto sąlygas. Pirmą eilę blokėlių galima dėti tiesiog ant žemės, be surenkamos arba monolitinės g/b pagalvės. Blokėliai surenkami be skiedinio. Kiekviena kita eilė montuojama su puse blokėlio praslinkimu. Į suformuotą iš blokėlių pamatinį klojinį užpilamas betonas. Rekomenduojama betono stiprio klasė vieno-dviejų aukščių namo pamatams – C16/20. Tokio stiprio betoną galima nebrangiai paruošti statybos aikštelėje. Kiekis pagaminamas pagal poreikį, neužsakant iškarto didelio kiekio brangaus paruošto betono mišinio. Priklausomai nuo numatyto užpildymui betono slankumo, surenkamos kelių blokėlių eilės. Naudojant betoną, kurio slankumo klasė S3 (takus) optimalus betono pasiskirstymas pasiekiamas užpilant iki trijų blokėlių eiles.

Betonas užpildo visą tuštumą blokėlių viduje, stipriai sukimba su jos vidiniu paviršiumi ir tokiu būdu gaunamas vientisas betoninis pastato pamatas. Skirtingai nuo kitų betoninių blokėlių, tai nėra mūrijimas iš atskirų blokėlių ir, kas labai svarbu, pamato konstrukcijoje neatsiranda vertikalių ir horizontalių siūlių.

Priešingai dideliems betonui blokams, šie blokėliai leidžia įrengti bet kokio ilgio pamatinę sieną. Jiems nereikia jokių pjaustymo įrengimų – mūrininko plaktuku galima tiesiog nuskelti nereikalingą blokėlio dalį.

Modernios gamybinės technologijos užtikrina tikslus geometrinius matmenis – aukščiausia leidžiamos nuokrypos kategorija D4.

Atitinkamai apskaičiuotas apkrovoms, pamatas gali būti pastiprintas horizontalia bei vertikalia armatūra.

Siūlomų blokėlių raizginiai (pertvarėlės blokėlio viduje) turi specialų pažemintą aukštį, kuris leidžia lengvai sudėti horizontalią armatūrą.

Keičiant užpilamo betono klasę ir panaudojant įvairius armatūrinius plienus, galima sukurti pamatą labai plačiam spektrui pastatų arba monolitinę sieną, kuri gali tarnauti įvairiems tikslams.

Padaryto su šiais blokėliais pamato hidroizoliacija aprūpinama kaip ir bet kokio kito betoninio pamato, panaudojant teptinę arba klijuojamą hidroizoliaciją, priklausomai nuo užsakovo turimų lėšų bei grunto sąlygų.

Pats betono blokėlis nebijo drėgmės. Didelis šio blokėlio privalumas yra minimalus kapiliarumas ir su tuo susijusi sugėrimo savybė ir drėgmės perėjimas. Net ir panardinus blokėlį į vandenį, drėgmė nepakyla aukščiau jo ketvirtadalio. Drėgmė nepraeina, kadangi kapiliarines jėgas nugalai gravitacija.

Jeigu namas statomas be rūšio, viduje perimetro aukščiau žemės paviršiaus iki grindų paliekamas oro tarpas (prireikus užpildoma didesne akmenų frakcija). Taip pastatytas pamatas veiksmingai apsaugo namą nuo žemės drėgmės.

Kiti privalumai:

- betono blokėliai turi labai lygų ir tuo metu šiurkštų paviršių, dėl ko pasižymi ypatingu sukibimu su tinku, dedant ploną tinko sluoksnį, kuris yra aktualus darant cokolio arba rūšio sienų apdailą.
- blokėliai nebijo jokių oro sąlygų, puikiai tarnauja netinkuotai ir nedažyti. Gali būti sandėliuojami neuždengti.
- blokėlių statyboje galima naudoti išstisus metus.
- įdiegti klojiniai pamatams ir sienoms atitinka LST EN 771-3:2003+A1:2005 standartą.

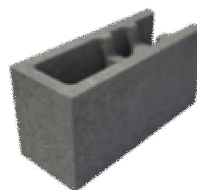
P6-20

P6-20K kampiniu blokeliu įrengiama kompozicinė siena, su gražiai išbaigtais kampais, sienos kraštais, durų ir langų. angomis.

Įdiegtų klojinių blokelių modifikacijos:



P6-20M



P6-20K

P6-20M ir **P6-20K** blokelių techniniai duomenys:

Matmenys mūre, mm	500 x 200 x 250 510 x 200 x 250
Gaminimo matmuo, mm	498 x 198 x 250 510 x 198 x 250
Vidutinis vieneto svoris, kg	21,8
Garso izoliacija, dB	≥54
Atsparumas šalčiui, ciklai	≥50
Atsparumas ugniai, klasė	A1

Blokelių 1 m ² sienoje, vnt.	8
Blokelių 1 m ³ sienoje, vnt.	40
Blokelių ant padėklo, vnt.	50
Stipris gniuždant, N/mm ²	6
Sauso betono tankis kg/m ²	870
Šiluminė varža* R, m ² K/W	>5

* Su 140 mm termoizoliacine medžiaga (šilumos laidumo koeficientas $\lambda=0,034$ W/mK).

Užpilamo betono kiekis vienam m² sienos - 0,117 m³.
 Užpilamo betono kiekis tūrio vienete - 60%.

Ant vieno transportinio padėklo (1,05 x 1,05 m ir 21 kg) yra pakrautas blokelių komplektas:
 P6-20M - 40 vnt. ir P6-20K - 10 vnt. (VISO - 50 vnt.).

P6-30 blokelių techniniai duomenys:

Matmenys mūre, mm	500 x 300 x 250
Gaminimo matmuo, mm	505 x 298 x 250
Vieneto svoris, kg	24
Garso izoliacija, dB	≥54
Atsparumas šalčiui, ciklai	≥50
Atsparumas ugniai, klasė	A1

Blokelių 1 m ² sienoje, vnt.	8
Blokelių 1 m ³ sienoje, vnt.	26,67
Blokelių ant padėklo, vnt.	36
Stipris gniuždant, N/mm ²	6
Sauso betono tankis kg/m ²	640
Šiluminė varža* R, m ² K/W	>5

* Su 140 mm termoizoliacine medžiaga (šilumos laidumo koeficientas $\lambda=0,034$ W/mK).

Užpilamo betono kiekis vienam m² sienos - 0,21 m³.
 Užpilamo betono kiekis tūrio vienete - 70%.

Transportinio padėklo dydis 1,05 x 1,05 m ir svoris 21 kg.